

ናይ ብሽግለታ መገዲ (ግዴታ ከትጻዕዘሉ ዘለካ)



ኣብዚ መገዲ ብሽግለታ ተሓቢሩ ይርከብ። ዘወርቲ ብሽግለታ ናይ ግድን ከጎዳዙሉ ኣለዎም። መገዲ ብሽግለታ ዘለዎ ገዲፍካ ኣብ ጽርግያ ምስ መካይን ምጉዳዝ ፍጹም ኩልኩል እዩ።

ዝተፈለለየ ናይ ብሽግለታን ናይ ኣጋርን መገዲ



መገዲ ብሽግለታን ኣጋርን ጥቓ ጥቓ ይርከባ። ኣቲ ሓባሪ ኣብ ሞንጎ መገዲ ብሽግለታን መገዲ ኣጋርን ኣርከብ። ዘወርቲ ብሽግለታ ናይ ግድን ኣብቲ መገዲ ብሽግለታ ከጎዳዙ ኣለዎም። ኣብቲ ናይ ኣጋር መገዲ ከትኣለዩ ዩብልኩምን፣ ሞላ ንቕድሚት ከትሓልፍ ኣንተደሊኻ።

ሓባራዊ ናይ ኣጋርን ብሽግለታን መገዲ



ዘወርቲ ብሽግለታ ናይ ግድን ኣብቲ መገዲ ብሽግለታ ከጎዳዙ ኣለዎም። ኣቲ መገዲ ንሶምን ኣቶም ኣጋርን ክማቕልዎ ኣለዎም። ስለዝኾነ፣ ነቶም ናይ ኣጋር ተጓዳዝቲ ተጠንቅቑሎም (ሕለዩሎም) ከትሓልፍ ኣንተ ደሊኻ ቃጭል ተጠቐም።

ናይ ኣጋር መገዲ



ዘወርቲ ብሽግለታ፣ ኣብ ናይ ኣጋር መገዲ፣ ኣብ ብሽግለታ ተወጢሩም ከጎዳዙ ኣይግቦኦምን እዩ። ብሽግለታኦም ደፊኦም ክኸዱ ግን ፍቕድ እዩ። ኣብ ናይ ኣጋር መገዲ ብብሽግለታ ምጉዳዝ ኩልኩል እዩ ሞላ እዚ መሓበሪ ኣንተዘይሃልዩ።

ኣንተድኣ መገዲ ብሽግለታ ዘየሎ ኮይኑ፣ ዘወርቲ ብሽግለታ ኣብ ጽርግያ ከጎዳዙ ኣለዎም።

ፍሉይነት፣ ቆልዑ ክሳብ **ደቂ 8 ዓመት** ኣብቲ ናይ ኣጋር መገዲ ከጎዳዙ ኣለዎም። ክሳብ ደቂ 10 ዓመት ኣብ ናይ ኣጋር መገዲ ክጓዳዙ ይግባእም እዩ።

ናይ ኣጋር ዞባ



ኣብዚውን ዘወርቲ ብሽግለታ ከጎዳዙ (ከዝወሩ) ኣይግባእን። ካብ ብሽግለታኦም ወሪዶም ደፊኦም ከጎዳዙ ኣለዎም።

ፍሉይነት፣ ካብ ዘወርቲ ብሽግለታ

እዚ ሓባሪ ኣብ ዘለዎ፣ ኣብ ናይ ኣጋር መገዲን ናይ ኣጋር ዞባን ከትጎዳዙ ይግባእ እዩ። ግን ኣጋር ቀዳምነት ኣለዎም። ዘገም ኢልካ ዘውር!



ናብ ኣየናይ ኣንፈት (ገጽ) ከዝውር (ከጎዳዝ) ይግባእን?

ዘወርቲ ብሽግለታ ኣብ ኩሉ መገዲታትን ጽርግያታትን የማናይ ሸነኽ (ክጥቀሙ ኣለዎም) ሒዞም ከጎዳዙ ኣለዎም። ኣብ ናይ ብሽግለታ መገዲ ኣንጻር ተጓዳዝቲ መኪና ከትዝውር ፍቕድ ኣይኮነን!

ፍሉይነት፣ እዚ ሓባሪ ከም ዘመልከቶ ናብ ክልቲኡ ኣንፈታት (ሸነኻት) ምዝዋር ነጻ እዩ።



ናብ ሓደ ኣንፈት (ገጽ) ጠራይ ከኸይድ ጽርግያ (one-way)



ኣብዚ፣ ናብዚ እዚ መሓበሪ ኣረኢይዎ ዘሎ ኣንፈት (ገጽ፣ ሸነኽ) ጠራይ ከዝውር ኣለዎ።

ፍሉይነት፣ ብተወሳኺ መሓበሪታት ክልቲኦም ኣንፈታት ተመልኪቶም ኣለዉ።



ኣናዘወርካ ምኣታው ኩንኩል እዩ



ኣብ ጽርግያታት እዚ መሓበሪ ኣብ ዘለዎ ኣንጻር ዘወርካ ምኣታው ኣይግባእን እዩ። ብሽግለታ ደፊኣካዮ ምሕላፍ ይፍቀድ እዩ።

ፍሉይነት፣

ኣንተድኣ ብተወሳኺ እዚ መሓበሪ ናይ ብሽግለታ ኣሎ ኮይኑ፣ ዘወርካ ክኣቶ ይከኣልዩ። ግን ካብ ብኣንጻርካ ዝመጸ መካይን ምጥንቃቕ።



ኣንተድኣ ከጥወ ደልዩ፤

ኣብ ኣዋኑ (ቅድሚ ምጥዋየይ) ናይ ኢድ ምልክት ከገብር ኣለኒ (ንኢደይ ንዮማን ወይ ንጸጋም ክዝርግሑ ኣለኒ)።

ቅድሚ ምጥዋይ ንከባብይ ክጥምት (ንድሕሪት ምጥማት) ኣለኒ፣ ካብ ሰብ መካይንን ኣጋርንውን ከጥንቀቕ ኣለኒ።

ንጸጋም ከጥወ ኣንተኹይ ካብ ብቕድመይ ዝመጸ ሰብ ተሸከርከርቲ ክጥንቀቕ ኣለኒ።

ቀዳምካ ምሕላፍ (ምኩላም)

ንካላኣት ሰብ ብሽግለታ ቀዳሚ ክሓልፍ (ከኳልሞም) ኮለኹ ኣኹል ዝኾነ ናይ ርሕቀት ፍልልይ ክህልወኒ ኣለዎ (ጽግዕ ኢላ ሓሊፊ ኣብ ቅድሚኡም ክመጽእ የብለይን)።

ቅድሚ ቀዳምካ ምሕላፍ (ምኩላም) ወትሩ ምቕጫል ምኣንቲ ቅድሚኻ ዘለዉ ዘወርቲ ክሕበሩ።

ኣገዳ (ምኽልካል) ንብሽግለታ ወይ ንኻላኣት ተሸከርከርቲ



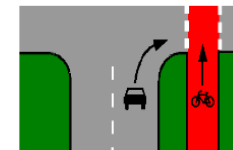
ኣብዚ ሞላ ሓደ ዘዋሪ ብሽግለታ ከዝውር ኣይፍቀድሉን እዩ ! ብሽግለታኻ ደፊኣካ ምኻድ ፍቕድ እዩ።

ኣብዚ ሞላ ሓንቲ ተሸከርካሪት ከትዝውር ብፍጹም ኣይግባእን እዩ። ብሽግለታኻ ደፊኣካ ምኻድ ፍቕድ እዩ።



ተጠንቀቕ፣ ንዮማን ዝጥወዩ ተሸከርከርቲ

መካይን፣



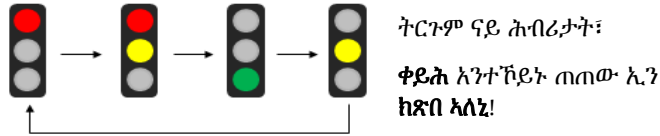
ናይ ጽዕነት መካይንን፣ ንዮማን ዝጥወዩሉ ግዜ ንትኽ ኢሎም ዝዝውር (ዝሓልፉ) ሰብ ብሽግለታ ኣየስተብህላሎምን ኣየን።

ስለዝኾነ

ክሓልፍ ዝግባእኒ ይኹን ወትሩ ጥንቃቕ ይሓትት፣ ኣንተቶም ዝጥወዩ ዘወርቲ መካይን ይሩኢኒ ኣንተሃለዉ ንኸፈልጥ ንጥንቃቕ ዝኣክል ክጽበ ኣለኒ!

ቀጻሊ አገደስቲ ሓፈሻዊ ናይ ተሽከርካርቲ ምልክታታት

ሰማፍሮታት ኣብ ኩሉ ቀራናታት (መስቀላዊ መገዲታት) መን ቀዳምነት ናይ ምዝዋር ይዋሃቡ፤ ሰማፍሮታት ይቆጸጸርኩ።



ቀጠልያ ኣንተኹይኑ ዘዊረ ክሓልፍ ይግባኒ።

ብጫ የሪኢ (የመልክት)፣ ኣታ ሰማፍሮ ሕጂ ካብ ቀይሕ ናብ ቀጠልያ ወይ ካብ ቀጠልያ ናብ ቀይሕ ኣናቕየረት።

ኣብ ናይ ኣጋር መገዲ መብዛሕታኡ ኣዋን ንኣጋር ዝኸውን ሰማፍሮ ኣሎ።



ኣብ ናይ ብሽግለታ መገዲታት መብዛሕታኡ ኣዋን ናይ ሓባር ሰማፍሮታት ንዘወርቲ ብሽግለታን ንኣጋርን ኣሎ።




ወይ ከኣ ሰማፍሮታት ንዘወርቲ ብሽግለታ ጠራይ።



ኣብ ናይ ብሽግለታ መገዲ ኣዚ ጉቡኣት ክማላኦ ይግባኦ፤ ኣንተድኣ ሰማፍሮ ናይ ዘወርቲ ብሽግለታ ዘየሎ ኮይኑ ኣቲ ናይ ኣጋር ሰማፍሮ ክንጥቀም ይግባኦ።

ንቐዲ ምም ዝሓልፉ ውሕስነት ምሃብ

 ኣብዚ ነተን ካልኣት ተሽከርካርቲ ቀዲመን ንኸሓልፉ ክውሓስ ኣለዎ። ኣንተድኣ ኣብ ቀራና መገዲ (መስቀላዊ መገዲ) መን ቀዲሙ ይሓልፍ ዝሕብር ምልክት ዘየሎ ኣንተ ኮይኑ። ናብ የማንይ ሸነኽ ዘሎ ካብ ጸጋማይ ሸነኽ ዘሎ ቀዳምነት ኣለዎ። ካብ የማንይ ሸነኽ ዝመጸ መካይንን ብሽግለታታትን ናይ ምህላፍ ቀዳምነት ኣለዎን።

ደው በል - ንኣቐዲ መን ክሓልፉ ዝግብኩን ውሕስነት ሃብ (የሕልፈን)



ኣብዚ ደው ኢልካ ነተን ናይ ምሕላፍ ቀዳምነት ዘለዎን ናይ ምሕላፈን ውሕስነት ክረጋገጽ ኣለዎ።

ርጉእ ከባቢታት ካብ ተሽከርካርቲ (መጻወቲ ጎደና)



ኣብዚ ኩሉን ተሽከርካርቲ ቀስ ፣ **ዘገም (Schrittempo=ብሰጉምታዊ ፍጥነት)** ኢሉን ክኸዳ ይግባኦ። ዘወርቲ ብሽግለታውን ኣንተኹኦ ኣብዚ ቀስ ኢሎም ከዝውሩን ንካላኣት ሰባት ክስተውዕሉሎምን ኣለዎም።

ናይ ዜብራ (ኣድጊ በረኻ) ምልክት (ህንጻጽ)



ኣብዚ ናይ ዜብራ (ኣድጊ በረኻ) ምልክት ይርከብሎ



ኣጋር ኣብ ምስጋር ናይ ጽርግያ ቀዳምነት ኣለዎም። ንሳቶም (ኣጋር) ንጽርግያ ክሰግሩ ይግብኦም ኣይ።

ኩሉን መካይን ይኹኑ ብሽግለታታት ክጸበያ ኣለዎን።

ናይ ገንዘብ መቐጻዕቲ ፣ ቅጥዕታት (ኣገባባት) ተሽከርካርቲ ኣብ ዝጥሓሰሉ

ከም ዘዋሪ ብሽግለታ ንቅጥዕታት ናይ ተሽከርካርቲ ምስ ዝጥሕስ፣ ብዙሕ ናይ ገንዘብ መቐጻዕቲ ከምዝመጸ ክፈልጥ ኣለዎ። ዋላውን ሓዲጋ ኣንተዘኣጋጠዎ!

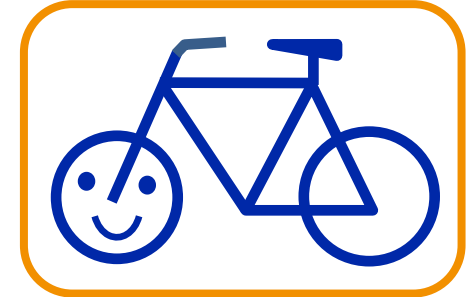
Allgemeiner Deutscher Fahrrad-Club (ADFC) Kreisverband München e.V. E-Mail: asyl@adfc-muenchen.de



In Kooperation mit dem ADFC Bergstraße e.V. und dem Kreis Bergstraße, Ausländer- und Migrationsamt, Projekt WIR- Wegweisende Integrationsansätze Realisieren



ውሓስ ጉዕዞ ብብሽግለታ



ኣተን ኣገደስቲ ኣገባባትን (ቅጥዕታትን) ንዘወርቲ ብሽግለታ

ሓፈሻዊ

- ኣብ ጀርመን ኣብ የማንይ ሸነኽ ሓዝካ ምዝዋር ይዝውተር። ኣዚ ኸኣ ንዘወርቲ ብሽግለታ ወትሩ ይምልከቶም! (Rechtsfahrgebot = ንየማን ምዝዋር ትኣዛዝ)
- ቆቡዕ ናይ ብሽግለታ ንኸግበር ንምሕጻን (ንላቦ)፣ ቆቡዕ ብሽግለታ (ኣብ ግዜ ሓዲጋ) ካብ ዝኾነ ናይ ርኣሲ መጉዳኣቲ ክከላኸል ይኸኣል ኣይ።
- ወትሩ ተጠንቁቑኩም ዘወሩ፣ ንካላኣት ተጓግዝቲ ኸኣ ኣስተብህሉሎም (ሕለዩሎም)።
- ኣብ መገዲ ክትኣቱ ወይ ክትወጽኦ ኮለኻ ወትሩ ፍሬኖ ክትሕዝ ተዳሎ።
- ተጠንቁቑ፣ ሰብ ጽዕነት መካይን ፣ ንዘወርቲ ብሽግለታ ኣየስተብህሉሎምን ኣየም (ዕሸሽ ይብሉዎም)። ስለዝኾነ ወትሩ ጽሕሪ ናይ ጽዕነት መኪና ኩን።

ኣባይ (ኣብየናይ ቦታ) ኣየ ብብሽግለታ ክጎዳዝ ዝግባኣኒ?

ኣብ ጽርግያ (ምስ መካይን)

ኣንተድኣ ሓባሪ መገዲ ብሽግለታ ዘየሎ ኮይኑ፣ ዘወርቲ ብሽግለታ ኣብ ጽርግያ ክጎዳዝ ይግብኦ ኣይ። ኣብ የማንይ ሸነኽ ናይቲ ጽርግያ ክጎዳዛዙ ኣለዎም (Rechtsfahrgebot = ንየማን ምዝዋር ትኣዛዝ)።